

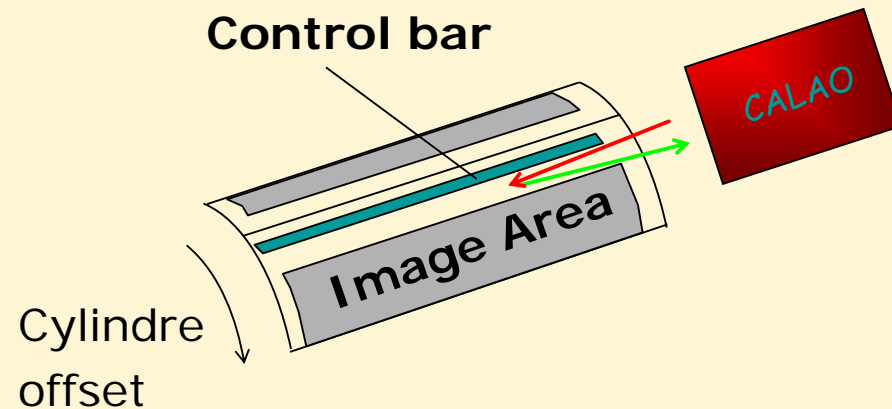
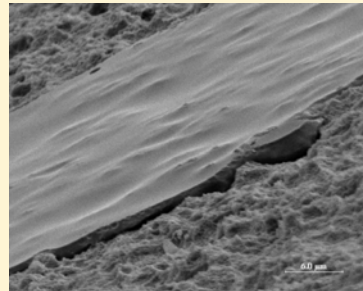
CALAO

CApteur LAser pour l'impression Offset

PRINCIPE

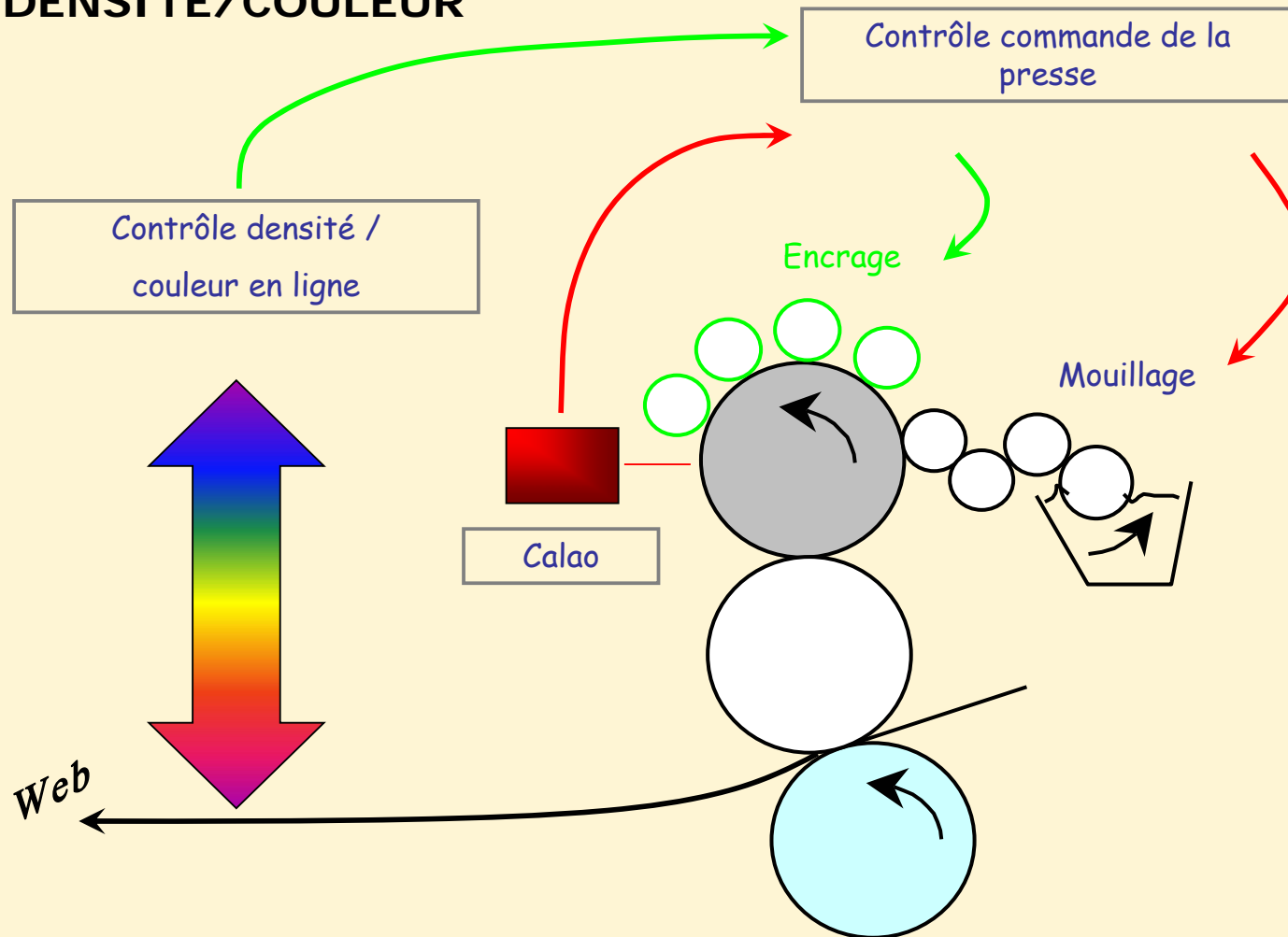
Mesure du coefficient de réflexion spéculaire du 1^{er} dioptré sur la plaque offset en rotation (zone non image)

- Point de trame à 40% vu à 75°
- Capteur prototype CALAO



OBJECTIF

CONTRÔLER LE MOUILLAGE EN BOUCLE FERMÉE EN ASSOCIATION AVEC LE CONTRÔLE DENSITÉ/COULEUR



Contact : Denis Curtil, tél : 04 76 82 69 25, Denis.Curtil@efpg.inpg.fr